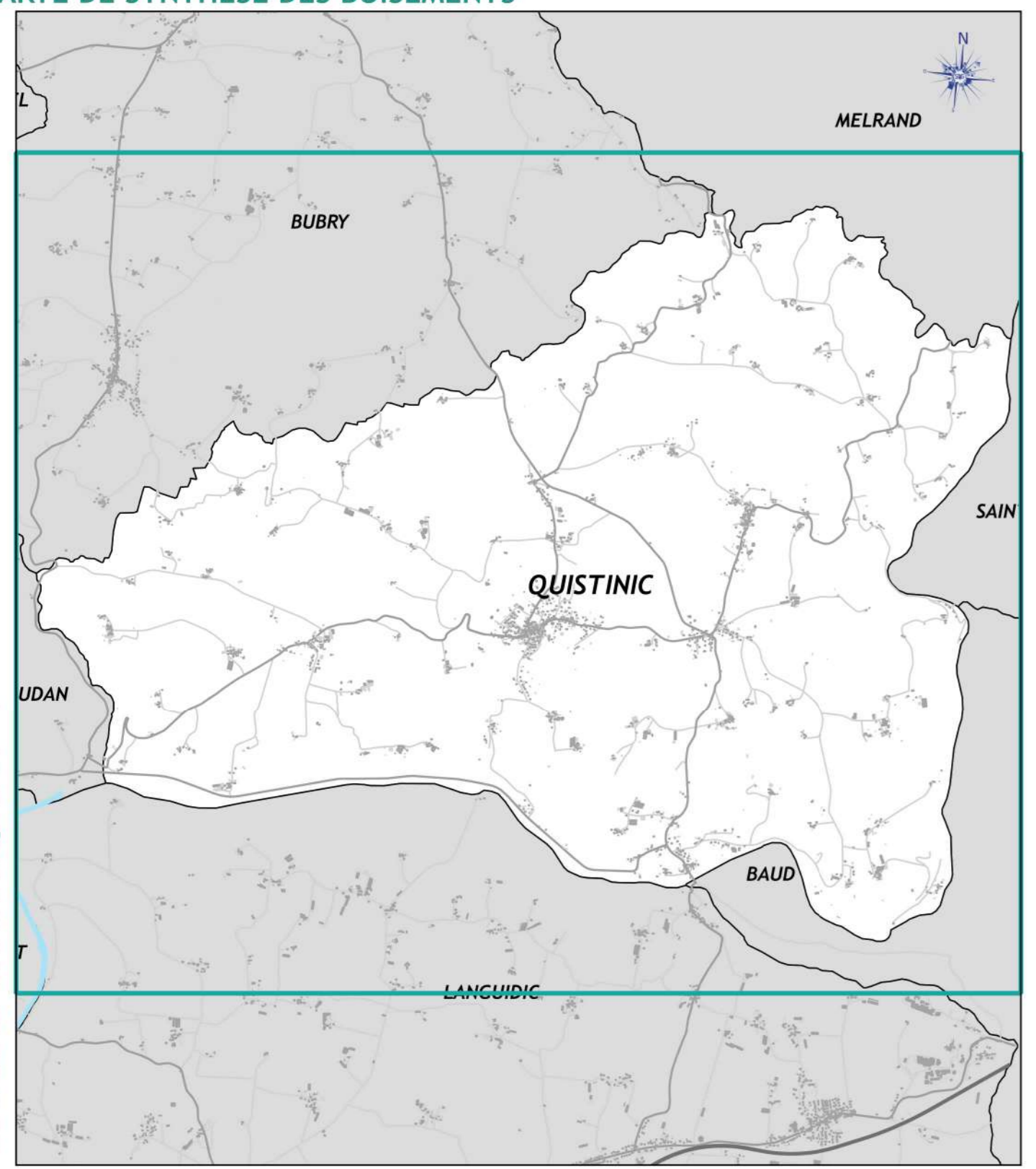


ANNEXE GRAPHIQUE N° 7
CARTE DE SYNTHÈSE DES BOISEMENTS

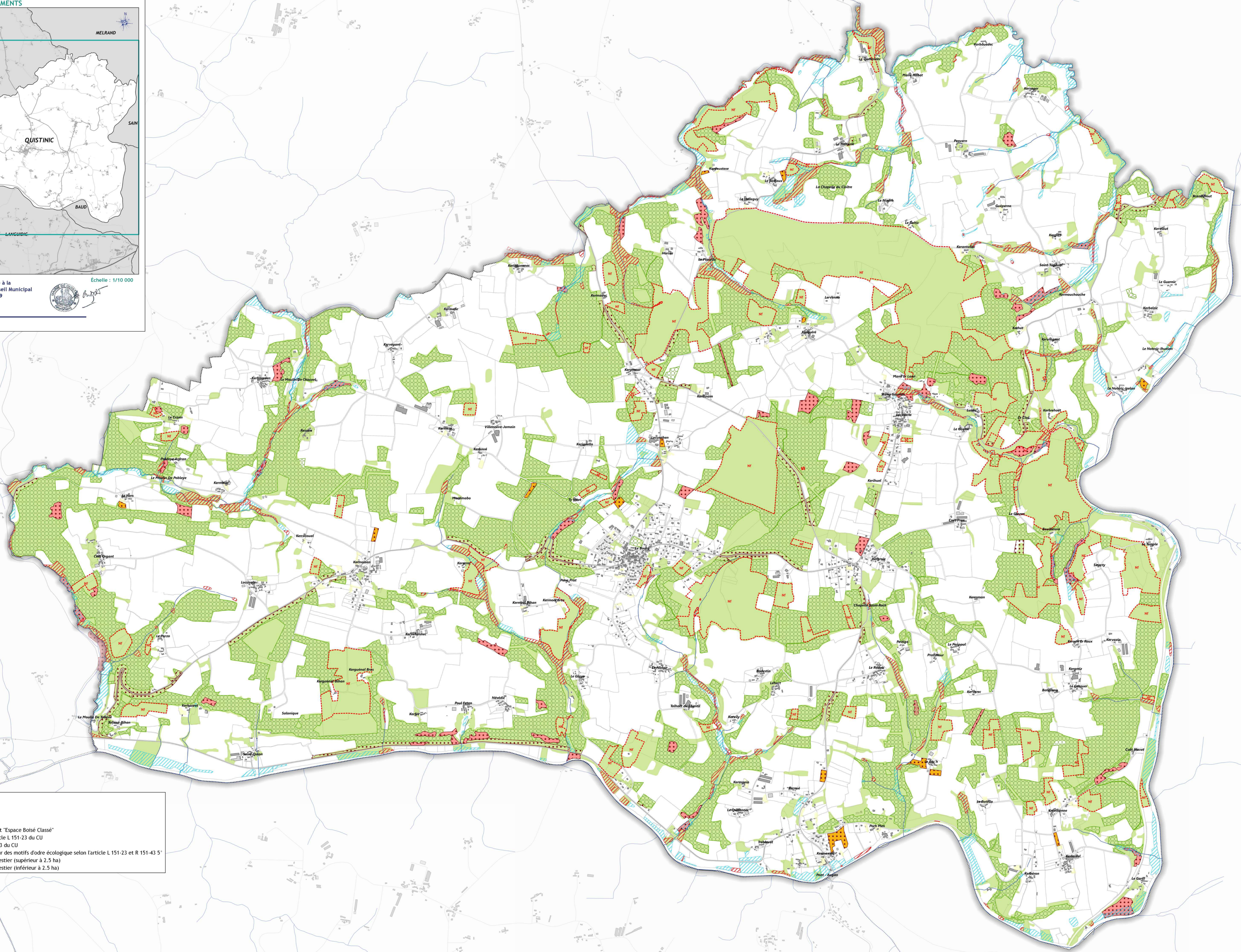


Vu pour être annexé à la délibération du Conseil Municipal le 19 décembre 2019
Le Maire,
Gisèle GUILBART



Echelle : 1/10 000

LORIENT



- Légende**
- Parcelle boisée classée Nf
 - Bois humide
 - Zone humide
 - Cours d'eau
 - Boisement protégé par un classement "Espace Boisé Classé"
 - Secteur de lande protégé selon l'article L 151-23 du CU
 - Verger protégé selon l'article L 151-23 du CU
 - Elements de paysage à préserver pour des motifs d'ordre écologique selon l'article L 151-23 et R 151-43 5°
 - Massif boisé non soumis au Code Forestier (supérieur à 2,5 ha)
 - Massif boisé non soumis au Code Forestier (inférieur à 2,5 ha)